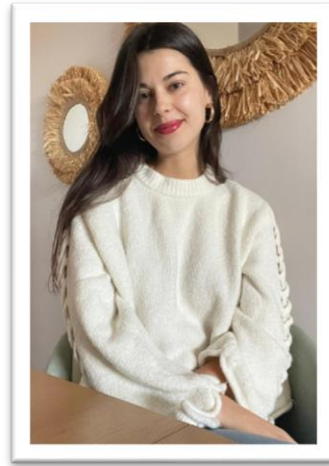


ANA DOMINGUEZ BENITO

**Psicóloga General Sanitaria y
terapeuta familiar.
N. colegiada M37046**



FORMACIÓN ACADÉMICA

Experto en **Psicoterapia Integradora Trauma y Apego con EMDR**. NB Psicología Integral, la Universidad a Distancia de Madrid (UDIMA) y el Instituto Español de Psicoterapia Integradora (IEPI) (2023-2024).

Informada en **Terapia sistémica familiar y pareja**.

Máster Universitario en Psicología General Sanitaria. Universidad Europea de Madrid. (2021- 2023).

Estudios de **Psicología**. Glasgow Caledonian. University (Glasgow, Escocia). (2019-2020).

Doble Grado en Psicología y Logopedia. Universidad Complutense de Madrid. (2016 - 2021).

FORMACIÓN COMPLEMENTARIA

Curso Intensivo **TEA**. Gatea (2022).

Curso Universitario de **Especialización en Activación Conductual y Aceptación y Compromiso para el Abordaje de la Depresión y la Ansiedad**. Universidad Europea Miguel de Cervantes (2022).

Experto en **Atención Temprana**. Universidad Nebrija (2020).

Experto en **Estimulación del Lenguaje en la Primera Infancia**. Universidad Nebrija (2020).

Terapia Auditiva Verbal. Asociación Española de Audiología (2018).

EXPERIENCIA PROFESIONAL

➤ **Psicóloga sanitaria en Lorena Palacios Psicología. (Actualmente)**

En la actualidad trabajo como psicóloga sanitaria con adolescente y adultos desempeñando una labor centrada en la evaluación, diagnóstico, intervención y seguimiento de diversas problemáticas emocionales, conductuales y relacionales. Mi objetivo principal es promover el bienestar psicológico del paciente y acompañarlo en el desarrollo de estrategias que le permitan afrontar de forma saludable sus dificultades personales.

➤ **Psicóloga sanitaria en Debbie Olmos Psicología (2024 – Actualidad)**

Actualmente brindo psicoterapia a adultos, realizando evaluaciones psicológicas mediante entrevistas clínicas y pruebas psicométricas. Mi intervención se centra en el abordaje de la gestión emocional,

ansiedad, autoestima, duelo y relaciones interpersonales. Hago seguimiento del progreso terapéutico y ajusto el plan de intervención según las necesidades del paciente. También elaboro informes clínicos y ofrezco orientación personalizada.

➤ **Psicóloga sanitaria y logopeda en Psicosalud Navalcarnero (2021 – Actualidad)**

En este centro desempeño funciones como psicóloga y logopeda, trabajando con niños, adolescentes, adultos y parejas. He dirigido talleres grupales sobre habilidades sociales, gestión emocional, autoestima y autocuidado. Además, evalúo e intervengo en dificultades del lenguaje en población infantil, especialmente en casos con diagnóstico de TEA. Mantengo una coordinación constante con las familias y otros profesionales para garantizar el seguimiento integral de los casos.

➤ **Psicóloga sanitaria en el gabinete IFEEL. (2023-2025)**

Como psicóloga sanitaria, atiendo a pacientes adultos en modalidad online. Empleo un enfoque integrador para adaptarme a las necesidades de cada persona.

➤ **Psicóloga sanitaria en Dulae (2023 – 2024)**

En este centro presté atención psicoterapéutica presencial a niños, adolescentes y adultos. Realicé evaluaciones diagnósticas e intervenciones adaptadas a cada etapa del desarrollo. Trabajé con infancia en temas como miedos, conducta y TDAH; con adolescentes en crisis de identidad y dificultades emocionales; y con adultos en problemas de ansiedad, autoestima y relaciones. Coordiné intervenciones con familias y centros educativos, y elaboré planes de tratamiento personalizados.

➤ **Psicóloga en Centro Médico Gavà (2022 – 2023)**

Me desempeñé como terapeuta en procesos de evaluación e intervención psicológica. Acompañé sesiones clínicas, colaboré en el diseño de tratamientos y registré observaciones terapéuticas. También participé en la planificación y supervisión de tratamientos, siempre bajo la dirección de profesionales senior.

➤ **Logopeda en i-Talentum (2021 – 2022)**

En este centro trabajé en rehabilitación logopédica con población infantil. Realicé evaluaciones del lenguaje y la comunicación, diseñé programas de intervención personalizados y brindé tratamiento individualizado, especialmente a niños con trastornos del lenguaje y diagnóstico de TEA. Además, asesoré a las familias sobre pautas para el entorno familiar y escolar.

➤ **Psicóloga en Hospital 12 de Octubre (2021)**

Durante mi experiencia en el hospital, participé en la evaluación y tratamiento de pacientes con patologías clínicas diversas, incluyendo casos neurológicos y postquirúrgicos. Colaboré con distintos especialistas y llevé a cabo intervenciones en dificultades del lenguaje, habla y deglución. También formé parte del seguimiento clínico multidisciplinar de pacientes hospitalizados.