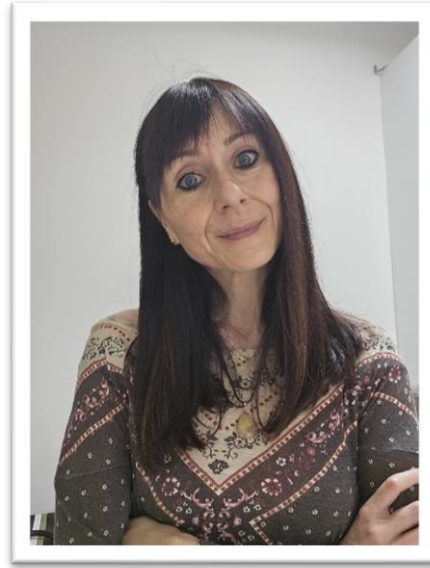


# ENCARNA AGUILAR SÁNCHEZ

**Psicóloga General Sanitaria y  
Terapeuta EMDR.  
N. colegiada 25889**



## **FORMACIÓN ACADÉMICA**

Abordaje de los **TCA desde EMDR** (2023).

Curso de **EMDR nivel I y II**. Asociación Española de EMDR (2018 y en continua formación).

**Máster Psicología General Sanitaria**. UNIR (2021-2023).

Taller de **Hipnosis para Ansiedad y Estrés**. COPC (2019).

**Postgrado en Psicopatología Clínica**. UB (2018).

**Postgrado en Psicoterapia Integradora**. DENDROS (2018).

**Licenciada Psicología**. (2005)

## **FORMACIÓN COMPLEMENTARIA**

Prácticas en el Instituto **Carl Rogers** (2022).

Curso de **Abordaje Psicológico Enfermedad Inflamatoria Intestinal** (2021)

Curso de **Psicoterapia Trauma**. CENTRE GRAT (2021)

Curso de **Disfunciones sexuales**. INFAD.

Curso de **Terapia de Pareja**. COPC (2018)

Curso de **Depresión y trastornos psicóticos**. INFAD.

## **EXPERIENCIA PROFESIONAL**

- **Psicóloga sanitaria en Lorena Palacios Psicología. Actualmente.**

En la actualidad trabajo como psicóloga sanitaria con niños, adolescente y adultos desempeñando una labor centrada en la evaluación, diagnóstico, intervención y seguimiento de diversas problemáticas emocionales, conductuales y relacionales. Mi objetivo principal es promover el bienestar psicológico del paciente y acompañarlo en el desarrollo de estrategias que le permitan afrontar de forma saludable sus dificultades personales.

- **Psicóloga sanitaria – Institut Psicològic Arrels (2022 – 2025)**

En este centro privado ejercí como psicóloga sanitaria atendiendo a población adulta y adolescente. Mis funciones incluyeron la evaluación, diagnóstico e intervención psicológica en casos de ansiedad, depresión, trastornos del estado de ánimo, baja autoestima, dependencia emocional, dificultades en las relaciones interpersonales, estrés y procesos de duelo. Desarrollo planes de tratamiento individualizados, basados en un enfoque integrador.

Asimismo, realicé seguimiento clínico continuo, elaboración informes psicológicos y ofrecí orientación a familiares cuando fue pertinente.

➤ **Psicóloga en prácticas – Centro de Psicología Castelldefels (2022-2023)**

Durante este período de prácticas supervisadas, participé en el proceso terapéutico de pacientes adultos, desde la recogida de información clínica hasta el diseño del plan de intervención. Realicé observación de sesiones, preparación de materiales terapéuticos y participación activa en sesiones clínicas bajo supervisión.

Adquirí experiencia en la aplicación de pruebas psicológicas, interpretación de resultados y elaboración de informes clínicos. También colaboré en la organización de tareas administrativas y en la planificación de estrategias para el abordaje de problemáticas como la ansiedad, la depresión, la gestión emocional y los conflictos familiares.

➤ **Prácticas en Psicología – Institut Carl Rogers (2022 – 2022)**

En este centro especializado en psicoterapia humanista y enfoque centrado en la persona, desarrollé tareas de acompañamiento emocional a pacientes, nutriéndome de los profesionales del equipo y su prestigio.

Observé sesiones clínicas, colaboré en la planificación de actividades terapéuticas y participé en supervisiones grupales.

Me familiaricé con los principios del enfoque rogeriano, trabajando desde la escucha activa, la empatía y la autenticidad, fortaleciendo mis competencias en la relación terapéutica y el respeto al ritmo del paciente.

➤ **Consultora Freelance – Selección de Personal (2018 – 2023)**

Como consultora independiente, gestioné procesos completos de selección de personal para empresas de diversos sectores como automoción, farmacéutico, retail y servicios.

Mis funciones incluyeron la definición de perfiles profesionales junto con los departamentos de RRHH, la publicación de ofertas, el cribado curricular, la realización de entrevistas por competencias y la administración de pruebas psicométricas.

Asimismo, elaboré informes de evaluación y asesoré a las empresas en la toma de decisiones sobre contratación. Este rol me permitió desarrollar habilidades de análisis de perfiles, comunicación efectiva, gestión del tiempo y adaptación a distintas culturas organizacionales.

➤ **Psicóloga Psicoterapeuta – Centro BeBright (2019)**

En este centro, realicé intervención clínica con adultos que presentaban principalmente cuadros de ansiedad generalizada, ataques de pánico, depresión, baja autoestima y estrés. Llevé a cabo sesiones individuales centradas en la gestión emocional, el fortalecimiento del autoconcepto y el desarrollo de herramientas para afrontar situaciones personales y laborales.

Participé también en reuniones clínicas para el seguimiento de casos y coordinación con otros profesionales del centro. Durante este periodo, consolidé mis habilidades terapéuticas y mi capacidad para generar un vínculo de confianza con los pacientes.